

PLAY

Des chaussures conçues pour les enfants en pleine croissance



DOSSIER DE PRESSE 2024

 **DECATHLON**



Are you ready
to play?

Intro

*“Je suis la nouvelle gamme de chaussures **PLAY** by Decathlon.
Je m’engage à prendre soin des pieds des enfants.
Je contribue à leur bon développement moteur.
Je prône une torsion ajustée, un amorti minimal et une flexion idéale.
Je déclare les suivre pas à pas dans toutes leurs aventures.
Et parce qu’avec moi, il y a toute une équipe, nous sommes parées à toutes situations.
Are you ready to play?”*



La nouvelle gamme **PLAY** est un témoignage de l'engagement de DECATHLON envers le bien-être des enfants, leur joie, leur liberté d'être eux-mêmes, faire du sport et s'amuser sans contrainte, pour bien grandir ! C'est pourquoi nos chercheurs ont entrepris **5 ans de recherche avec 11 experts de la santé de l'enfant** pour définir ce que doit être une chaussure qui respecte le bon développement moteur des enfants en pleine croissance.

01.

Les enfants ne sont pas des adultes en miniatures

Chez Decathlon, l'équipe KIDS SPORT EDUCATION s'occupe de tous les enfants, de 2 à 11 ans, quels que soient leur point de départ, leur corps, leur maturité et leur motivation. Nous voulons qu'ils prennent confiance en eux en apprenant et en testant de nouvelles choses, et qu'ils se sentent heureux et fiers d'eux-mêmes. En tant que spécialistes de l'enfant, nous développons des solutions qui s'attachent à répondre à leurs besoins spécifiques. Car un enfant n'est en aucun cas un adulte en miniature.

C'est pourquoi nos équipes de conception se sont lancé le défi de créer une gamme de chaussures qui répond à ces besoins spécifiques en termes de morphologie, de motivation et de développement moteur.





En quoi la gamme *PLAY* est bonne pour le développement moteur de l'enfant ?

Nos chaussures ont été développées selon 4 critères principaux qui les rendent uniques et qui permettent à l'enfant de bien se développer naturellement.



Un juste amorti au talon pour favoriser des appuis qui respectent la biomécanique naturelle de l'enfant.



Une bonne torsion au milieu du pied qui permet de développer naturellement le pied tout en le protégeant lors des brusques changements de direction.



Une flexion idéale à l'avant du pied pour avoir un bon déroulé du pied qui lui permet de bien se muscler et ainsi se développer.



Une différence de hauteur (drop) très faible, de 4 mm entre l'avant et l'arrière du pied pour rapprocher le pied du sol.

Comment les équipes de conception ont relevé le défi de créer la gamme *PLAY* ?

5 ans de recherche avec 11 experts de la santé de l'enfant (podologues, médecins du sport,...) pour identifier les besoins spécifiques pour le bon développement moteur ; dont 3 ans d'étude longitudinale auprès de 60 enfants pour élaborer des règles de conception spécifiques des nouvelles semelles de la gamme *PLAY*.



Plus de 10 000 familles écoutées à travers le monde pour comprendre les besoins des enfants et des parents. La conclusion est claire : 75% des enfants gardent leurs chaussures aux pieds pour toutes leurs activités de la journée.

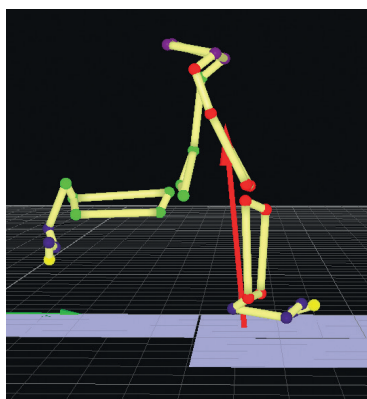
3 séries de tests en Europe et en Asie en lien direct avec les enfants : tests de perception pour le design, tests de fitting pour le confort avec plus de 500 enfants ; puis tests longue durée pour la résistance auprès de 80 enfants.



Enquête réalisée avec des enfants à Singapour

Avec qui les équipes de conception ont réussi à créer la carte d'identité de chaussures résistantes à toutes les situations et s'adaptant à la croissance du pied de l'enfant ?

Decathlon SportsLab : le partenaire R&D au coeur de l'innovation des chaussures pour enfants



SportsLab : analyse du mouvement



Université de Valenciennes, études biomécaniques sur nos chaussures

Le SportsLab rassemble près de 40 ingénieurs de recherche, dont 17 doctorats, qui accompagnent nos designers dans le développement de nos produits. Dotés d'outils de pointe, ils analysent les phénomènes sensoriels, physiologiques et physiques en laboratoire, sur le terrain et à l'aide de simulations numériques.

Les 5 ans de recherche dédiés aux besoins des enfants incluent ainsi une étude longitudinale de 3 ans menée conjointement par le SportsLab et le laboratoire biomécanique de l'Université de Valenciennes. Dans ce contexte, pendant une année scolaire, les chercheurs ont étudié les effets à long terme de la conception des chaussures sur le développement de 60 enfants âgés de 6 à 9 ans.



École d'Avesnelles, activités pour tester nos chaussures

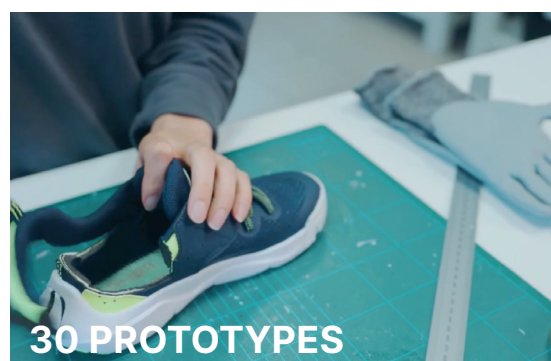
Au sein de l'école primaire d'Avesnelles en France, ils ont ainsi mis en place un projet scientifique et pédagogique pour assurer le port des chaussures au quotidien et durant les activités physiques. Cette expérimentation a permis de mener auprès des enfants des examens biomécaniques en laboratoire ainsi que des examens stabilométriques et échographiques au sein de l'école.

La compilation de toutes ces données a permis de développer la meilleure chaussure pour les enfants pour bien grandir, en répondant aux besoins des enfants en pleine croissance.

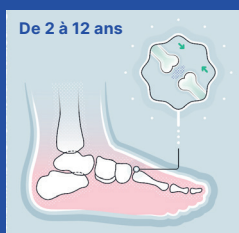
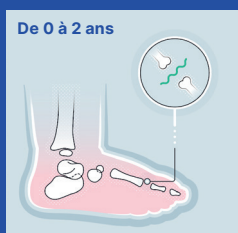
Footwear industrial community : le laboratoire DECATHLON expert de la chaussure

La Footwear Industrial Community DECATHLON est un regroupement d'experts passionnés de la chaussure, qui travaille au développement des meilleures matières premières, composants et process d'assemblage pour valider les meilleurs produits. 100 collaborateurs travaillent ainsi avec plus de 50 fournisseurs de produits finis et plus de 150 fournisseurs de composants. Cette équipe oeuvre au quotidien pour transformer l'industrie et engager la baisse de l'impact environnemental.

Parmi ces équipes, le laboratoire a été un acteur majeur dans la caractérisation des chaussures PLAY, en validant les tests mécaniques en laboratoire. 1440 simulations numériques ont ainsi été effectuées pour définir les épaisseurs des semelles et les matières optimales à utiliser pour la gamme PLAY. Puis, une trentaine de prototypes ont été créés en testant différentes constructions de tige et de semelle afin de se rapprocher de la chaussure qui correspond le mieux aux besoins des enfants.



Ce que tous les parents devraient savoir pour bien choisir les chaussures de leur enfant



Un squelette en perpétuelle croissance jusqu'à 12 ans

Les os évoluent avec les pieds et ont besoin de plus de flexibilité et de moins d'amorti que ceux des adultes de façon à permettre le bon développement des enfants.



Une communication pied-cerveau primordiale pour bien grandir

7000 terminaisons nerveuses relient le cerveau et les pieds, de sorte que plus la semelle d'une chaussure est épaisse et rigide, plus la transmission des messages est altérée.

02.

Une gamme pensée en saga pour répondre à la variété des émotions qu'ont les enfants

Même si les besoins fondamentaux des enfants sont les mêmes pour bien grandir, ils n'ont pas tous les mêmes aspirations. La gamme PLAY propose dans un premier temps 2 sagas pour couvrir un maximum de ces différentes émotions et motivations : la saga PLAYFUL et la saga PLAYVENTURE.





Playful Summer

La saga **PLAYFUL** est issue de la saga "Flow" créée par le running Decathlon. L'idée est d'aider les enfants à atteindre cet état de flow, qui est l'état de concentration optimale que l'on atteint quand on fait quelque chose qui nous plaît, que ce soit des activités culturelles ou sportives. Comment ? En proposant des chaussures qui vont stimuler la créativité et l'imaginaire des enfants ! Exemple : la fameuse chaussure qui court vite.



Chaussure FLOW



Playventure City

La saga **PLAYVENTURE** est issue d'un modèle des archives DECATHLON, datant des années 90, l'époque où la polyvalence était au centre de la conception. L'idée avec cette saga est de toucher les aventuriers du quotidien, ceux qui grimpent aux arbres ou qui se déplacent en trottinette, mais toucher aussi la nostalgie de leur parents avec les réminiscences d'un produit qu'ils ont peut-être utilisés étant jeunes.



Archives Decathlon

03.

Parce qu'il y a plusieurs vies dans une vie d'enfant

La vie d'un enfant est une véritable aventure sportive ! Courir, sauter, jouer au ballon dans la cour de récré, monter aux arbres, escalader le mobilier urbain, réaliser leurs premières figures en trottinette... ce sont de véritables petits aventuriers du quotidien qui mettent leurs chaussures à rude épreuve. **C'est pourquoi ils ont besoin de chaussures résistantes**, adaptées à leur rythme, faciles à enfiler, qu'ils peuvent porter tous les jours, toute la journée, sur toutes les surfaces - à l'école, à la maison, au parc, et partout ailleurs. La gamme PLAY, conçue pour répondre aux besoins des enfants en pleine croissance, répond également à ces besoins du quotidien.



Playful

FAST

27,00€

Prix de vente conseillé



Pour les enfants qui aiment jouer et s'amuser selon leurs propres règles.
Pour le quotidien, sur n'importe quel terrain.



7 couleurs

Pointures 28 à 35 : Scratches et lacets élastiques

Composition : Extérieur en 75% Polyester, 25% Polyuréthane
Semelle en 80% Éthylène-acétate de vinyle, 20% Caoutchouc synthétique
Intérieur en 100% Polyester



Pointures 36 à 39 : Lacets





Playful SUMMER

25,00€

Prix de vente conseillé



Pour les enfants qui veulent profiter pleinement de l'été sans la sensation de chaleur aux pieds



4 couleurs

Tailles 28 à 35 : Scratch et lacets

Composition : Extérieur en 40% Polyuréthane, 60% Polyester.
Semelle en 20% Caoutchouc synthétique, 80% Éthylène-acétate de vinyle, Intérieur en 100% Polyester

Playventure CITY

35,00€

Prix de vente conseillé



Pour les enfants en quête perpétuelle de nouvelles aventures, ceux qui adorent enfourcher leur vélo ou leur trottinette, tout en ayant du style !



3 couleurs

Pointures 35 à 39 : Lacets

Composition : Extérieur en 80% Croûte de cuir de bovin, 20% Polyester Intérieur en 100% Polyester
Semelle en 100% Caoutchouc butadiène.



Pointures 28 à 34 : Scratches





Contact presse

Lucie BISAC
lucie.bisac@decathlon.com

Ready
to play?

* Prêt à jouer ?